



平成26年1月27日

報道各位

一般社団法人日本フードサービス協会

日本フードサービス協会加盟会員社による  
**外食産業市場動向調査**  
**平成25年12月度 結果報告**

一般社団法人日本フードサービス協会（略称：JF＝ジェフ 本部：東京都港区 会長：安部修仁）は、協会会員社を対象とした外食産業市場動向調査平成25年12月度の集計結果をまとめました。

「外食産業市場動向調査」は新規店も含めた「全店データ」を業界全体及び業態別に集計し、前年同月比を算出しております。

＜外食市場 12月の動向＞

**年末需要を捉え、2カ月連続で前年を上回る**

＜全体概況＞

12月は、曜日回りの関係で年末の休日が増えたことから、FR業態を中心に家族需要、忘年会需要が増え、全体売上はプラスに推移し、対前年比101.6%と2カ月連続して前年を上回った。特にFR業態は売上高105.7%で5月以来好調に推移している。

＜業態別概況＞

**ファーストフード業態**

- 全体売上は99.7%と前年を下回った。  
洋風は、前月に引き続き集客面で各社の好不調が分かれたことに加え、店舗数の減少もあり、客数は90.7%となったが、客単価は上がっており、売上は95.1%となった。
- 和風は、新メニューの投入等で客数が大きく伸び、売上を押し上げた。麺類は、出店効果等で引き続き好調を維持。持ち帰り米飯・回転寿司は、店舗数の減少で客数は前年を下回ったが、前年より多い年末の休日数が売上に寄与した。その他は、「アイスクリーム」が年末休暇中に売れ行きを取り戻し、売上高は105.3%となった。

**ファミリーレストラン業態**

- FR業態は全ての業種で売上が前年を上回り、全体の売上は8カ月連続で前年を上回った。
- 洋風は、店舗数、客数、客単価が増えて売上は引き続き好調。中華は出店効果で客数が増え、和風と焼き肉は、帰省客の家族需要や忘年会需要を取り込み、売上は好調に推移した。特に焼き肉の売上は、12年3月以降、22カ月連続して前年を上回っている。

**パブ・居酒屋業態**

- 全体売上は前年に及ばず96.2%となった。忘年会需要は比較的堅調であったが、曜日回りで企業の忘年会シーズンが短くなり、売上にマイナスの影響が出た店もあった。
- パブ・ビヤホールは、会員サービスや季節メニュー等が奏功し客数が大幅に増え、売上は103.3%と好調。

**ディナーレストラン業態**

- 年末需要を捉えて客数が増え、売上は104.4%と先月に引き続き好調に推移した。

**喫茶業態**

- クリスマスのフェアメニュー、季節感のある新メニュー等により客数と客単価が増え、売上は101.2%となった。

この件のお問い合わせは事務局：松崎・石井までお願いします。 TEL:03-5403-1060

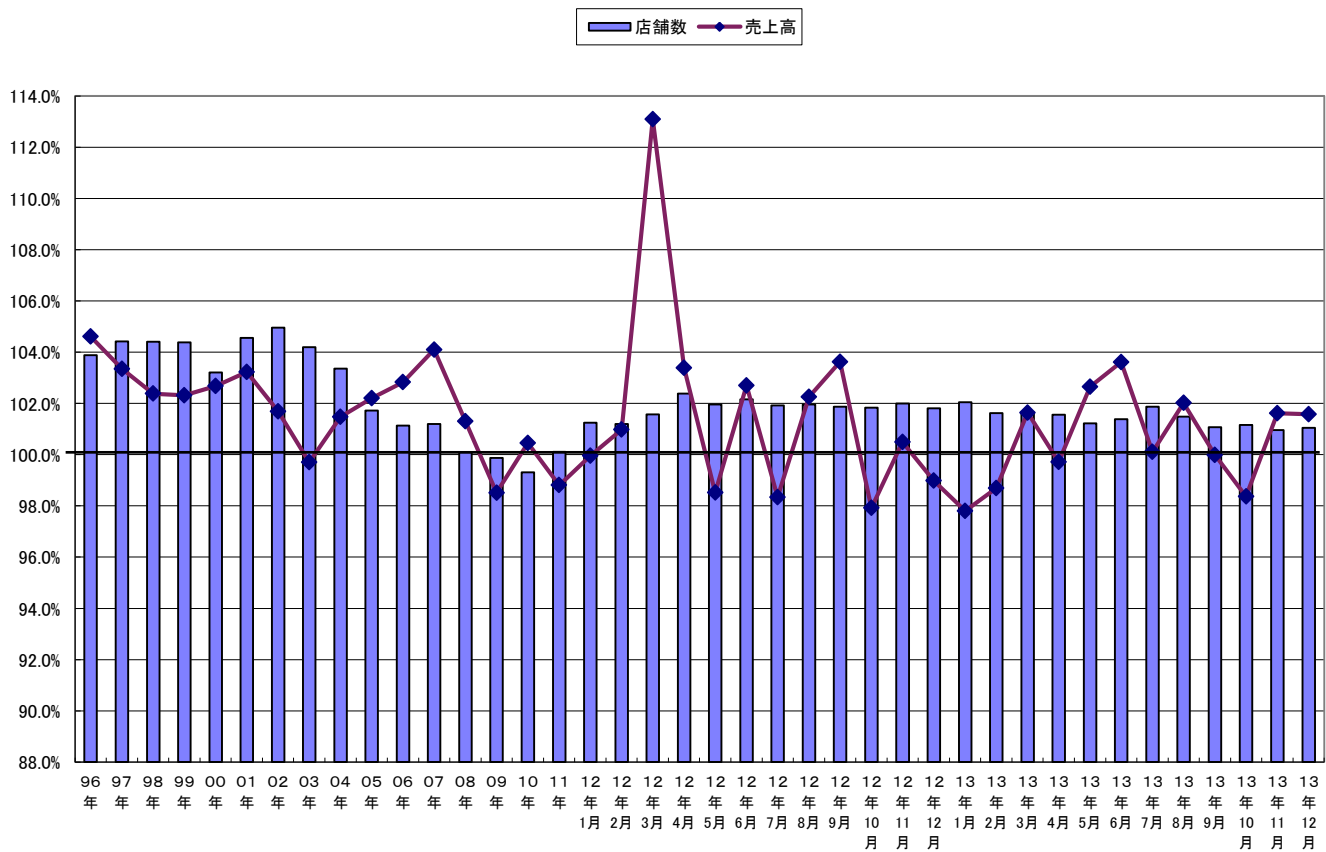
# 1) 12月度全店データ

## 1. 全店データ(前年同月比)

		売上高	店舗数	客 数	客単価
		事業社数	店舗数	前年比	前年比
	全 体	(N=213)	(N=31349)	101.6%	101.0%
ファーストフード	合 計	(N= 57)	(N=16313)	99.7%	100.6%
	洋 風	(N= 23)	(N=7007)	95.1%	98.9%
	和 風	(N= 11)	(N=2459)	111.5%	101.0%
	麺 類	(N= 23)	(N=2342)	106.7%	105.4%
	持ち帰り米飯/回転寿司	(N= 17)	(N=1961)	100.2%	97.7%
	その他	(N= 10)	(N=2544)	105.3%	103.3%
ファミリーレストラン	合 計	(N= 56)	(N=9886)	105.7%	102.1%
	洋 風	(N= 25)	(N=4826)	103.3%	101.4%
	和 風	(N= 28)	(N=2529)	106.4%	102.9%
	中 華	(N= 14)	(N=1373)	105.2%	103.6%
	焼き肉	(N= 14)	(N=1158)	117.2%	101.5%
パブ/居酒屋	合 計	(N= 34)	(N=2261)	96.2%	100.4%
	パブ・ビアホール	(N= 8)	(N=325)	103.3%	102.2%
	居酒屋	(N= 28)	(N=1936)	95.1%	100.1%
ディナーレストラン(計)		(N= 31)	(N=528)	104.4%	101.9%
喫茶(計)		(N= 15)	(N=1899)	101.2%	100.2%
その他(計)		(N= 20)	(N=462)	105.7%	100.0%

\*ファーストフード、ファミリーレストラン、パブ/居酒屋の各業態の内訳に関しては、重複する事業社があるため合計の数値は必ずしも内訳の累積に一致しない。

売上高と店舗数の伸び率推移



## 2. 全店時系列データ(前年同月比)

### a. 売上高前年同月比

	12年12月	13年1月	2月	3月	4月	5月	6月	7月	8月	9月	10月	11月	12月
全 体	99.0%	97.8%	98.7%	101.6%	99.7%	103.3%	103.6%	100.1%	102.0%	100.0%	98.4%	101.6%	101.6%
ファーストフード	97.1%	94.7%	96.4%	100.1%	99.7%	104.1%	103.5%	99.5%	101.5%	100.2%	96.6%	98.9%	99.7%
ファミリーレストラン	102.9%	102.6%	102.4%	104.7%	99.7%	103.1%	105.8%	101.7%	104.0%	101.3%	102.2%	106.4%	105.7%
パブレストラン/居酒屋	94.9%	95.6%	96.3%	97.7%	97.5%	99.9%	97.1%	97.0%	97.6%	93.0%	92.1%	97.4%	96.2%
ディナーレストラン	101.2%	101.0%	102.8%	104.4%	100.6%	103.1%	103.9%	97.6%	100.1%	98.9%	100.1%	105.5%	104.4%
喫茶	100.1%	99.4%	97.6%	101.0%	100.5%	102.0%	100.6%	100.3%	99.6%	98.8%	99.7%	100.3%	101.2%
その他	106.0%	103.6%	105.7%	108.3%	104.6%	106.0%	104.7%	103.5%	107.9%	103.7%	102.3%	105.8%	105.7%

### b. 店舗数前年同月比

	12年12月	13年1月	2月	3月	4月	5月	6月	7月	8月	9月	10月	11月	12月
全 体	101.8%	102.1%	101.6%	101.7%	101.6%	101.2%	101.4%	101.9%	101.5%	101.1%	101.2%	101.0%	101.0%
ファーストフード	102.6%	102.9%	102.6%	102.7%	102.2%	102.5%	102.2%	102.4%	101.7%	101.2%	100.7%	100.9%	100.6%
ファミリーレストラン	101.0%	101.2%	100.6%	100.7%	101.0%	99.8%	100.7%	101.5%	101.4%	101.3%	102.0%	101.7%	102.1%
パブレストラン/居酒屋	100.1%	100.3%	100.2%	100.4%	99.9%	99.5%	99.4%	99.5%	99.4%	99.4%	100.1%	99.6%	100.4%
ディナーレストラン	99.5%	100.0%	99.3%	99.0%	99.8%	100.0%	100.4%	100.2%	100.0%	99.3%	99.3%	101.8%	101.9%
喫茶	101.0%	101.1%	100.9%	99.5%	100.2%	100.1%	100.1%	100.4%	100.4%	100.5%	100.5%	99.4%	100.2%
その他	102.7%	102.1%	102.8%	103.5%	103.1%	103.1%	102.0%	110.2%	111.8%	103.0%	108.9%	99.4%	100.0%

### c. 利用客数前年同月比

	12年12月	13年1月	2月	3月	4月	5月	6月	7月	8月	9月	10月	11月	12月
全 体	100.7%	98.1%	97.6%	102.9%	102.0%	103.0%	103.4%	99.0%	99.9%	98.7%	96.6%	98.8%	99.5%
ファーストフード	100.9%	97.2%	96.5%	103.5%	104.0%	104.0%	103.8%	98.1%	98.9%	98.6%	94.9%	96.5%	97.3%
ファミリーレストラン	101.3%	100.5%	100.4%	102.8%	98.6%	101.6%	104.3%	100.8%	102.4%	99.5%	100.5%	104.3%	104.0%
パブレストラン/居酒屋	95.2%	96.4%	96.6%	99.1%	98.6%	100.6%	98.5%	98.1%	98.3%	94.7%	93.4%	99.0%	98.7%
ディナーレストラン	102.2%	102.2%	104.4%	105.2%	101.1%	102.1%	101.1%	97.2%	99.1%	95.6%	98.0%	104.1%	105.2%
喫茶	98.4%	97.9%	96.0%	99.1%	99.1%	100.4%	99.0%	99.6%	98.1%	97.5%	97.6%	98.5%	100.8%
その他	105.3%	103.1%	108.0%	108.3%	104.8%	107.1%	106.3%	106.3%	109.8%	106.0%	106.4%	104.8%	105.1%

### d. 客単価前年同月比

	12年12月	13年1月	2月	3月	4月	5月	6月	7月	8月	9月	10月	11月	12月
全 体	98.3%	99.7%	101.2%	98.8%	97.7%	100.3%	100.2%	101.1%	102.2%	101.3%	101.8%	102.8%	102.1%
ファーストフード	96.3%	97.5%	100.0%	96.7%	95.9%	100.1%	99.7%	101.5%	102.7%	101.7%	101.7%	102.5%	102.4%
ファミリーレストラン	101.6%	102.1%	102.0%	101.9%	101.2%	101.4%	101.5%	100.9%	101.5%	101.8%	101.7%	102.1%	101.7%
パブレストラン/居酒屋	99.7%	99.1%	99.7%	98.6%	98.9%	99.3%	98.6%	98.9%	99.3%	98.3%	98.6%	98.4%	97.5%
ディナーレストラン	99.0%	98.8%	98.5%	99.2%	99.5%	100.9%	102.8%	100.4%	101.0%	103.5%	102.1%	101.4%	99.3%
喫茶	101.7%	101.5%	101.6%	101.8%	101.4%	101.5%	101.7%	100.7%	101.5%	101.3%	102.1%	101.9%	100.4%
その他	100.7%	100.5%	97.8%	100.0%	99.7%	98.9%	98.6%	97.3%	98.3%	97.9%	96.2%	101.0%	100.6%

### 3)「外食産業市場動向調査」調査概要

#### 1) 目 的

業界の動向や変化を的確に示すデータの構築により、会員社の経営に役立つ情報提供、及び、協会活動の一つとして、社会に対し、外食産業からの信頼性のある情報提供を目指す。

#### 2) 調査構成

毎月、会員社本部より新規店の売上高も含めた全店に関する調査を全国規模で実施する。

#### 3) 集計方法及びデータ数値

回答事業社数をベースにした前年同月比を指標とする。

#### 4) 業態分類

業態に関しては経済産業省商業統計を参考に区分した。

		利用形態	提供内容	客単価	その他特質
業 態	ファーストフード(注)	イートインあるいはテイクアウト	食事中心	やや低い	セルフも一部有り
	ファミリーレストラン	イートイン中心	食事中心	中	
	パブレストラン/居酒屋	イートイン中心	食事及び酒類	やや高い	
	ディナーレストラン	イートイン中心	食事中心	高い	
	喫 茶	イートインあるいはテイクアウト	ソフトドリンク中心	低い	

注) ファーストフードはテイクアウトの業態も含む。

#### 5) 実施概要

12月度有効回収の事業社数/店舗数は以下の通りである。

##### [全店データ]

		事業社数	店舗数
全 体		213	31,349
業 態	ファーストフード	57	16,313
	ファミリーレストラン	56	9,886
	パブレストラン/居酒屋	34	2,261
	ディナーレストラン	31	528
	喫 茶	15	1,899
そ の 他		20	462

注1) 業態に関しては通産省商業統計を参考に区分した。

注2) 全体は各業態を合計した延べ事業社数である。

注3) ファーストフードはテイクアウトの業態も含む。

注4) その他は総合飲食、宅配ピザ、給食等を含む。

#### 6) 参考資料

休日日数及び天候情報

\* 雨天日数は1ミリ以上の雨の降った日数である

	休日日数	土曜日日数	東京都		大阪府	
			雨天日数	平均気温	雨天日数	平均気温
2012年度 12月	6日	5日	9日	7.3℃	8日	6.6℃
2013年度 12月	6日	4日	5日	8.3℃	6日	7.8℃