



平成25年10月25日

報道各位

一般社団法人日本フードサービス協会

日本フードサービス協会加盟会員社による
外食産業市場動向調査
平成25年9月度 結果報告

一般社団法人日本フードサービス協会（略称：JF＝ジェフ 本部：東京都港区 会長：安部修仁）は、協会会員社を対象とした外食産業市場動向調査平成25年9月度の集計結果をまとめました。

「外食産業市場動向調査」は新規店も含めた「全店データ」を業界全体及び業態別に集計し、前年同月比を算出しております。

<外食市場 9月の動向>

台風等の影響を受けるも、売上高は前年ペース

<全体概況>

9月は、秋雨前線の停滞や台風17号、18号の上陸等で、月半ばまでは全国のあちこちで大雨、突風、竜巻等が発生し、外食店舗の客足にも少なからず影響した。中旬以降は北日本を除き全国的に天候に恵まれ、総じて客数は回復傾向を示し、全体の売上は前年比で100.0%となった（昨年9月の前年同月比は103.6%）。7月～9月の売上高を見ると、前年比でそれぞれ100.1%、102.0%、100.0%とほぼプラスで推移しているが、今年の3四半期で一番の伸びを示したのは6月の103.6%であった。

<業態別概況>

ファーストフード業態

- 全体売上は100.2%と前年を上回った。洋風は、キャンペーンや高単価メニュー等により前月に引き続き客単価が上がったものの、客数、店舗数が下がり、売上高は99.1%と前年にはわずかに及ばない結果となった。
- 和風は、客数、売上高ともに6ヵ月連続して前年を上回った。麺類は、出店効果等で引き続き好調。持ち帰り米飯・回転寿司は、客単価が上がったものの客数、店舗数の減少で売上高はほぼ前年並み。その他は、月前半に台風の影響があったものの、アイスクリームが中旬以降に盛り返し、売上高は101.9%と前年を上回った。

ファミリーレストラン業態

- 月後半の好天が前半の天候不順をカバーし、FR業態の全体の売上は101.3%と今年5月以来、前年同月比でプラスを維持している。
- 洋風、和風を問わず単価が高めのメニューが好調で、和風の売上高は103.7%となった。焼き肉は客単価が低めの店舗も好調で、客数が大幅に増え、売上高は109.2%となった。

パブ・居酒屋業態

- 全体売上は前年に及ばず93.0%となった。これまで好調を維持してきたパブ・ビヤホールも、ビアガーデンなどの季節イベントが台風の影響を受け、売上高は98.2%と14ヵ月ぶりにマイナスに転じた。

ディナーレストラン業態

- 昨年11月から今年6月までは堅調に推移していたが、9月は店舗数と客数が減り、客単価は上昇したものの全体売上は98.9%と、2ヵ月ぶりにマイナスに転じた。

喫茶業態

- 新商品の投入なども行われたが、天候不順の影響を受け、客数は前年を下回り、全体売上も98.8%と前年に及ばなかった。

この件のお問い合わせは事務局：石井、関川までお願いします。 TEL:03-5403-1060

1)9月度全店データ

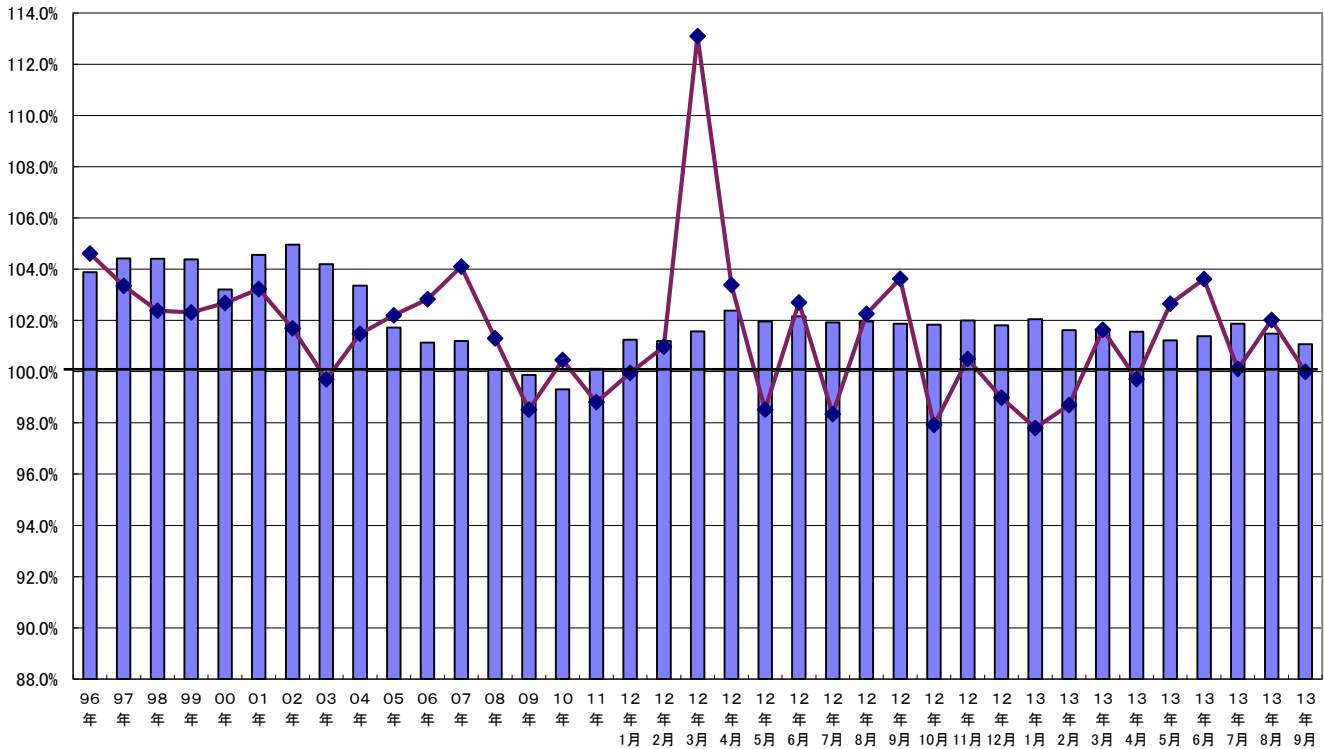
1. 全店データ(前年同月比)

| | | 売上高 | 店舗数 | 客 数 | 客単価 |
|--------------|-------------|---------|-----------|--------|--------|
| | | 事業社数 | 店舗数 | 前年比 | 前年比 |
| | 全 体 | (N=214) | (N=31900) | 100.0% | 101.1% |
| ファーストフード | 合 計 | (N= 56) | (N=16940) | 100.2% | 101.2% |
| | 洋 風 | (N= 20) | (N=6849) | 99.1% | 98.7% |
| | 和 風 | (N= 10) | (N=2448) | 100.6% | 101.7% |
| | 麵 類 | (N= 23) | (N=2529) | 104.2% | 109.1% |
| | 持ち帰り米飯/回転寿司 | (N= 17) | (N=2615) | 100.1% | 98.9% |
| | その他 | (N= 9) | (N=2499) | 101.9% | 102.7% |
| ファミリーレストラン | 合 計 | (N= 58) | (N=9937) | 101.3% | 101.3% |
| | 洋 風 | (N= 29) | (N=4971) | 99.4% | 100.6% |
| | 和 風 | (N= 27) | (N=2473) | 103.7% | 101.9% |
| | 中 華 | (N= 14) | (N=1357) | 99.8% | 104.0% |
| | 焼き肉 | (N= 13) | (N=1136) | 109.2% | 100.3% |
| パブ/居酒屋 | 合 計 | (N= 34) | (N=2194) | 93.0% | 99.4% |
| | パブ・ビアホール | (N= 9) | (N=318) | 98.2% | 100.0% |
| | 居酒屋 | (N= 28) | (N=1876) | 91.9% | 99.3% |
| ディナーレストラン(計) | | (N= 30) | (N=440) | 98.9% | 99.3% |
| 喫茶(計) | | (N= 15) | (N=1874) | 98.8% | 100.5% |
| その他(計) | | (N= 21) | (N=515) | 103.7% | 103.0% |

*ファーストフード、ファミリーレストラン、パブ/居酒屋の各業態の内訳に関しては、重複する事業社があるため合計の数値は必ずしも内訳の累積に一致しない。

売上高と店舗数の伸び率推移

■ 店舗数 ◆ 売上高



2. 全店時系列データ(前年同月比)

a. 売上高前年同月比

| | 12年9月 | 10月 | 11月 | 12月 | 13年1月 | 2月 | 3月 | 4月 | 5月 | 6月 | 7月 | 8月 | 9月 |
|-------------|--------|--------|--------|--------|--------|--------|--------|--------|--------|--------|--------|--------|--------|
| 全 体 | 103.6% | 97.9% | 100.5% | 99.0% | 97.8% | 98.7% | 101.6% | 99.7% | 103.3% | 103.6% | 100.1% | 102.0% | 100.0% |
| ファーストフード | 101.9% | 97.7% | 100.1% | 97.1% | 94.7% | 96.4% | 100.1% | 99.7% | 104.1% | 103.5% | 99.5% | 101.5% | 100.2% |
| ファミリーレストラン | 108.4% | 98.6% | 101.0% | 102.9% | 102.6% | 102.4% | 104.7% | 99.7% | 103.1% | 105.8% | 101.7% | 104.0% | 101.3% |
| パブレストラン/居酒屋 | 98.1% | 95.2% | 98.3% | 94.9% | 95.6% | 96.3% | 97.7% | 97.5% | 99.9% | 97.1% | 97.0% | 97.6% | 93.0% |
| ディナーレストラン | 107.6% | 98.1% | 102.7% | 101.2% | 101.0% | 102.8% | 104.4% | 100.6% | 103.1% | 103.9% | 97.6% | 100.1% | 98.9% |
| 喫茶 | 101.8% | 101.3% | 102.8% | 100.1% | 99.4% | 97.6% | 101.0% | 100.5% | 102.0% | 100.6% | 100.3% | 99.6% | 98.8% |
| その他 | 102.8% | 98.9% | 104.7% | 106.0% | 103.6% | 105.7% | 108.3% | 104.6% | 106.0% | 104.7% | 103.5% | 107.9% | 103.7% |

b. 店舗数前年同月比

| | 12年9月 | 10月 | 11月 | 12月 | 13年1月 | 2月 | 3月 | 4月 | 5月 | 6月 | 7月 | 8月 | 9月 |
|-------------|--------|--------|--------|--------|--------|--------|--------|--------|--------|--------|--------|--------|--------|
| 全 体 | 101.9% | 101.8% | 102.0% | 101.8% | 102.1% | 101.6% | 101.7% | 101.6% | 101.2% | 101.4% | 101.9% | 101.5% | 101.1% |
| ファーストフード | 102.8% | 102.8% | 102.7% | 102.6% | 102.9% | 102.6% | 102.7% | 102.2% | 102.5% | 102.2% | 102.4% | 101.7% | 101.2% |
| ファミリーレストラン | 101.1% | 101.1% | 101.2% | 101.0% | 101.2% | 100.6% | 100.7% | 101.0% | 99.8% | 100.7% | 101.5% | 101.4% | 101.3% |
| パブレストラン/居酒屋 | 100.4% | 99.8% | 100.4% | 100.1% | 100.3% | 100.2% | 100.4% | 99.9% | 99.5% | 99.4% | 99.5% | 99.4% | 99.4% |
| ディナーレストラン | 98.4% | 99.2% | 98.5% | 99.5% | 100.0% | 99.3% | 99.0% | 99.8% | 100.0% | 100.4% | 100.2% | 100.0% | 99.3% |
| 喫茶 | 100.5% | 100.8% | 102.0% | 101.0% | 101.1% | 100.9% | 99.5% | 100.2% | 100.1% | 100.1% | 100.4% | 100.4% | 100.5% |
| その他 | 101.6% | 101.8% | 102.6% | 102.7% | 102.1% | 102.8% | 103.5% | 103.1% | 103.1% | 102.0% | 110.2% | 111.8% | 103.0% |

c. 利用客数前年同月比

| | 12年9月 | 10月 | 11月 | 12月 | 13年1月 | 2月 | 3月 | 4月 | 5月 | 6月 | 7月 | 8月 | 9月 |
|-------------|--------|--------|--------|--------|--------|--------|--------|--------|--------|--------|--------|--------|--------|
| 全 体 | 104.2% | 100.0% | 98.7% | 100.7% | 98.1% | 97.6% | 102.9% | 102.0% | 103.0% | 103.4% | 99.0% | 99.9% | 98.7% |
| ファーストフード | 103.6% | 101.9% | 99.2% | 100.9% | 97.2% | 96.5% | 103.5% | 104.0% | 104.0% | 103.8% | 98.1% | 98.9% | 98.6% |
| ファミリーレストラン | 107.9% | 95.0% | 96.1% | 101.3% | 100.5% | 100.4% | 102.8% | 98.6% | 101.6% | 104.3% | 100.8% | 102.4% | 99.5% |
| パブレストラン/居酒屋 | 97.8% | 96.3% | 98.5% | 95.2% | 96.4% | 96.6% | 99.1% | 98.6% | 100.6% | 98.5% | 98.1% | 98.3% | 94.7% |
| ディナーレストラン | 109.5% | 101.3% | 103.7% | 102.2% | 102.2% | 104.4% | 105.2% | 101.1% | 102.1% | 101.1% | 97.2% | 99.1% | 95.6% |
| 喫茶 | 100.5% | 101.1% | 101.5% | 98.4% | 97.9% | 96.0% | 99.1% | 99.1% | 100.4% | 99.0% | 99.6% | 98.1% | 97.5% |
| その他 | 100.4% | 96.8% | 102.9% | 105.3% | 103.1% | 108.0% | 108.3% | 104.8% | 107.1% | 106.3% | 106.3% | 109.8% | 106.0% |

d. 客単価前年同月比

| | 12年9月 | 10月 | 11月 | 12月 | 13年1月 | 2月 | 3月 | 4月 | 5月 | 6月 | 7月 | 8月 | 9月 |
|-------------|--------|--------|--------|--------|--------|--------|--------|--------|--------|--------|--------|--------|--------|
| 全 体 | 99.5% | 98.0% | 101.8% | 98.3% | 99.7% | 101.2% | 98.8% | 97.7% | 100.3% | 100.2% | 101.1% | 102.2% | 101.3% |
| ファーストフード | 98.3% | 95.8% | 100.9% | 96.3% | 97.5% | 100.0% | 96.7% | 95.9% | 100.1% | 99.7% | 101.5% | 102.7% | 101.7% |
| ファミリーレストラン | 100.5% | 103.8% | 105.1% | 101.6% | 102.1% | 102.0% | 101.9% | 101.2% | 101.4% | 101.5% | 100.9% | 101.5% | 101.8% |
| パブレストラン/居酒屋 | 100.3% | 98.8% | 99.8% | 99.7% | 99.1% | 99.7% | 98.6% | 98.9% | 99.3% | 98.6% | 98.9% | 99.3% | 98.3% |
| ディナーレストラン | 98.3% | 96.8% | 99.0% | 99.0% | 98.8% | 98.5% | 99.2% | 99.5% | 100.9% | 102.8% | 100.4% | 101.0% | 103.5% |
| 喫茶 | 101.3% | 100.2% | 101.3% | 101.7% | 101.5% | 101.6% | 101.8% | 101.4% | 101.5% | 101.7% | 100.7% | 101.5% | 101.3% |
| その他 | 102.4% | 102.2% | 101.8% | 100.7% | 100.5% | 97.8% | 100.0% | 99.7% | 98.9% | 98.6% | 97.3% | 98.3% | 97.9% |

3)「外食産業市場動向調査」調査概要

1) 目 的

業界の動向や変化を的確に示すデータの構築により、会員社の経営に役立つ情報提供、及び、協会活動の一つとして、社会に対し、外食産業からの信頼性のある情報提供を目指す。

2) 調査構成

毎月、会員社本部より新規店の売上高も含めた全店に関する調査を全国規模で実施する。

3) 集計方法及びデータ数値

回答事業社数をベースにした前年同月比を指標とする。

4) 業態分類

業態に関しては経済産業省商業統計を参考に区分した。

| | | 利用形態 | 提供内容 | 客単価 | その他特質 |
|--------|-------------|-----------------|-----------|------|----------|
| 業 態 | ファーストフード(注) | イートインあるいはテイクアウト | 食事中心 | やや低い | セルフも一部有り |
| | ファミリーレストラン | イートイン中心 | 食事中心 | 中 | |
| | パブレストラン/居酒屋 | イートイン中心 | 食事及び酒類 | やや高い | |
| | ディナーレストラン | イートイン中心 | 食事中心 | 高い | |
| | 喫 茶 | イートインあるいはテイクアウト | ソフトドリンク中心 | 低い | |

注) ファーストフードはテイクアウトの業態も含む。

5) 実施概要

9月度有効回収の事業社数/店舗数は以下の通りである。

[全店データ]

| | | 事業社数 | 店舗数 |
|--------|-------------|------|--------|
| 全 体 | | 214 | 31,900 |
| 業 態 | ファーストフード | 56 | 16,940 |
| | ファミリーレストラン | 58 | 9,937 |
| | パブレストラン/居酒屋 | 34 | 2,194 |
| | ディナーレストラン | 30 | 440 |
| | 喫 茶 | 15 | 1,874 |
| そ の 他 | | 21 | 515 |

注1) 業態に関しては通産省商業統計を参考に区分した。

注2) 全体は各業態を合計した延べ事業社数である。

注3) ファーストフードはテイクアウトの業態も含む。

注4) その他は総合飲食、宅配ピザ、給食等を含む。

6) 参考資料

休日日数及び天候情報

* 雨天日数は1ミリ以上の雨の降った日数である

| | 休日日数 | 土曜日日数 | 東京都 | | 大阪府 | |
|-----------|------|-------|------|-------|------|-------|
| | | | 雨天日数 | 平均気温 | 雨天日数 | 平均気温 |
| 2012年度 9月 | 7日 | 4日 | 14日 | 26.2℃ | 11日 | 26.0℃ |
| 2013年度 9月 | 7日 | 4日 | 10日 | 25.2℃ | 7日 | 25.1℃ |