



平成25年8月26日

報道各位

一般社団法人日本フードサービス協会

日本フードサービス協会加盟会員社による  
**外食産業市場動向調査**  
**平成25年7月度 結果報告**

一般社団法人日本フードサービス協会（略称：JF＝ジェフ 本部：東京都港区 会長：安部修仁）は、協会会員社を対象とした外食産業市場動向調査平成25年7月度の集計結果をまとめました。

「外食産業市場動向調査」は新規店も含めた「全店データ」を業界全体及び業態別に集計し、前年同月比を算出しております。

＜外食市場 7月の動向＞

**不安定な天候の中、売上はわずかに前年を上回る**

＜全体概況＞

今年の一部地域を除いて梅雨明けが早く、月前半は全国的に高温となり、東・西日本では猛暑日も多く、アルコール類や冷たいメニューにはプラスであった。しかし、後半は東北地方の長雨や山陰地方の記録的な豪雨などが売上の不安定要因となった。また、日曜日が昨年より1日少ないことも客足に影響を与え、全体の客数は99.0%と前年を下回ったが、客単価(101.1%)と売上(100.1%)は3カ月連続してプラスとなった。

＜業態別概況＞

**ファーストフード業態**

- 全体売上は99.5%と前年を下回った。  
洋風は、各社キャンペーンを行ったが、日曜日が前年より1日少なかったこともあり客数が伸びず、売上高は97.6%と前年を割り込んだ。
- 和風は、前月に引き続き客単価が下がったものの、季節商品の投入などで客数が増加、売上高は103.3%と好調。麺類は、出店効果などで引き続き好調に推移。持ち帰り米飯・回転寿司は、値引きキャンペーン等を行うも猛暑と休日数減の影響で客数が伸びず、売上高は97.5%となった。その他は、前年よりやや下回る客数ではあったが、客単価が伸びて売上高は101.1%と前年を上回った。

**ファミリーレストラン業態**

- 天候不順や休日の1日減少などのマイナス要因もある中、全ての業種で売上高が堅調、全体売上高は前年比101.7%となった。売上増の要因は月前半の高温、新規出店、健康に配慮したメニューなど店舗によってさまざまだが、業種別の売上は洋風が100.2%、和風103.4%、中華102.0%、焼き肉105.3%と総じて堅調に推移。

**パブ・居酒屋業態**

- 全体売上高は前月同様、前年に及ばないが、パブ・ビヤホールは引き続き好調で、売上高は104.5%となった。一方、居酒屋は、客数、客単価ともに前年を下回り、売上高は95.2%にとどまった。

**ディナーレストラン業態**

- 各社で好不調が分かれるものの、休日数の減少や局部的豪雨等が全体売上に影響し、昨年末以来堅調に推移してきた売上高は9カ月ぶりに97.6%と前年を下回った。

**喫茶業態**

- 月前半は、早い梅雨明けで猛暑に見舞われた地域ではアイズドリンクなどの季節商品が好調で、月後半の天候不順をカバーし、全体売上高は100.3%と前年レベルを確保した。

この件のお問い合わせは事務局：松崎、石井までお願いします。 TEL:03-5403-1060

# 1)7月度全店データ

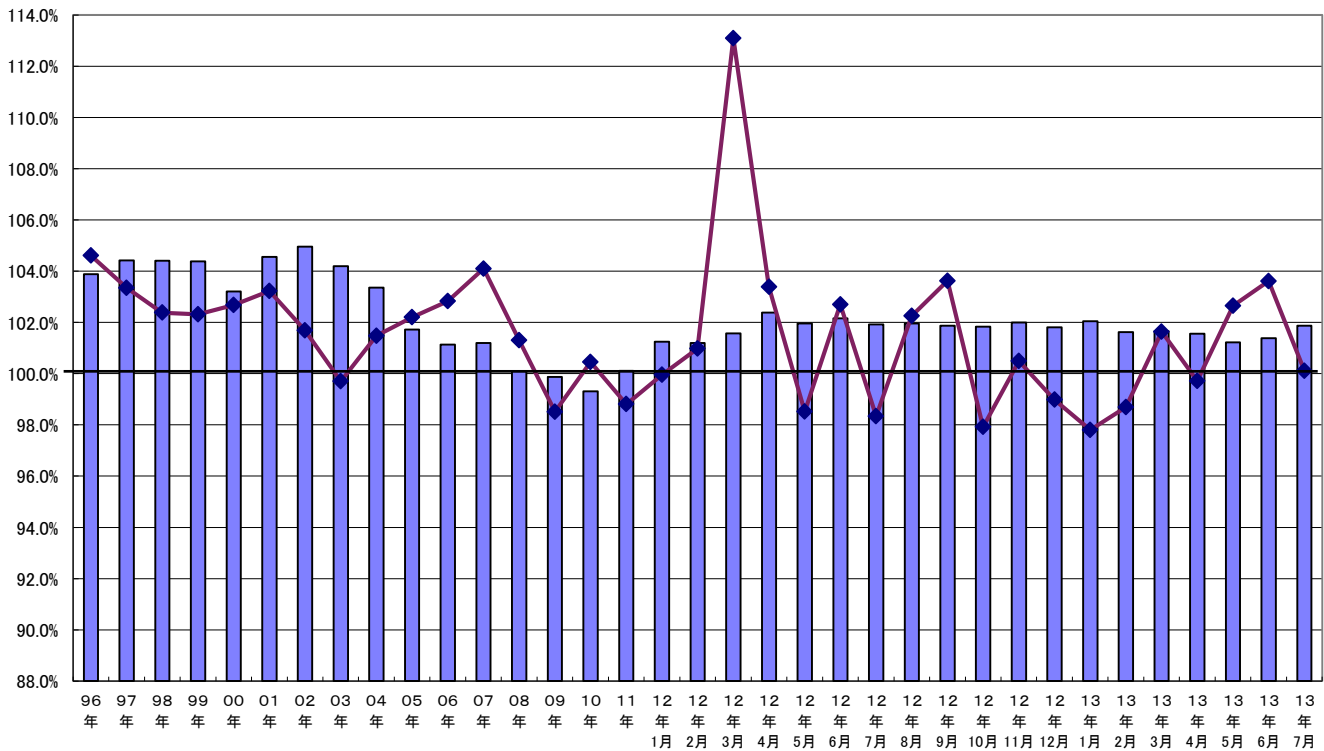
## 1. 全店データ(前年同月比)

		売上高	店舗数	客数	客単価
		事業社数	店舗数	前年比	前年比
	全体	(N=217)	(N=31499)	100.1%	101.9%
ファーストフード	合計	(N= 57)	(N=16368)	99.5%	102.4%
	洋風	(N= 21)	(N=6889)	97.6%	99.7%
	和風	(N= 11)	(N=2472)	103.3%	103.1%
	麺類	(N= 23)	(N=2392)	105.9%	111.6%
	持ち帰り米飯/回転寿司	(N= 16)	(N=2072)	97.5%	100.0%
	その他	(N= 10)	(N=2543)	101.1%	103.2%
ファミリーレストラン	合計	(N= 58)	(N=10031)	101.7%	101.5%
	洋風	(N= 28)	(N=5018)	100.2%	100.7%
	和風	(N= 28)	(N=2512)	103.4%	102.4%
	中華	(N= 14)	(N=1357)	102.0%	104.9%
	焼き肉	(N= 14)	(N=1144)	105.3%	99.7%
パブ/居酒屋	合計	(N= 34)	(N=2242)	97.0%	99.5%
	パブ・ビアホール	(N= 9)	(N=321)	104.5%	101.3%
	居酒屋	(N= 28)	(N=1921)	95.2%	99.2%
ディナーレストラン(計)		(N= 30)	(N=449)	97.6%	100.2%
喫茶(計)		(N= 18)	(N=1901)	100.3%	100.4%
その他(計)		(N= 20)	(N=508)	103.5%	110.2%

\*ファーストフード、ファミリーレストラン、パブ/居酒屋の各業態の内訳に関しては、重複する事業社があるため合計の数値は必ずしも内訳の累積に一致しない。

売上高と店舗数の伸び率推移

■ 店舗数 ◆ 売上高



## 2. 全店時系列データ(前年同月比)

### a. 売上高前年同月比

	12年7月	8月	9月	10月	11月	12月	13年1月	2月	3月	4月	5月	6月	7月
全 体	98.3%	102.3%	103.6%	97.9%	100.5%	99.0%	97.8%	98.7%	101.6%	99.7%	103.3%	103.6%	100.1%
ファーストフード	98.9%	102.3%	101.9%	97.7%	100.1%	97.1%	94.7%	96.4%	100.1%	99.7%	104.1%	103.5%	99.5%
ファミリーレストラン	98.8%	102.6%	108.4%	98.6%	101.0%	102.9%	102.6%	102.4%	104.7%	99.7%	103.1%	105.8%	101.7%
パブレストラン/居酒屋	92.9%	100.0%	98.1%	95.2%	98.3%	94.9%	95.6%	96.3%	97.7%	97.5%	99.9%	97.1%	97.0%
ディナーレストラン	98.3%	106.6%	107.6%	98.1%	102.7%	101.2%	101.0%	102.8%	104.4%	100.6%	103.1%	103.9%	97.6%
喫茶	98.7%	102.2%	101.8%	101.3%	102.8%	100.1%	99.4%	97.6%	101.0%	100.5%	102.0%	100.6%	100.3%
その他	97.8%	101.8%	102.8%	98.9%	104.7%	106.0%	103.6%	105.7%	108.3%	104.6%	106.0%	104.7%	103.5%

### b. 店舗数前年同月比

	12年7月	8月	9月	10月	11月	12月	13年1月	2月	3月	4月	5月	6月	7月
全 体	101.9%	102.0%	101.9%	101.8%	102.0%	101.8%	102.1%	101.6%	101.7%	101.6%	101.2%	101.4%	101.9%
ファーストフード	102.9%	103.3%	102.8%	102.8%	102.7%	102.6%	102.9%	102.6%	102.7%	102.2%	102.5%	102.2%	102.4%
ファミリーレストラン	101.4%	100.7%	101.1%	101.1%	101.2%	101.0%	101.2%	100.6%	100.7%	101.0%	99.8%	100.7%	101.5%
パブレストラン/居酒屋	99.6%	100.8%	100.4%	99.8%	100.4%	100.1%	100.3%	100.2%	100.4%	99.9%	99.5%	99.4%	99.5%
ディナーレストラン	98.1%	98.1%	98.4%	99.2%	98.5%	99.5%	100.0%	99.3%	99.0%	99.8%	100.0%	100.4%	100.2%
喫茶	99.9%	100.4%	100.5%	100.8%	102.0%	101.0%	101.1%	100.9%	99.5%	100.2%	100.1%	100.1%	100.4%
その他	99.2%	100.0%	101.6%	101.8%	102.6%	102.7%	102.1%	102.8%	103.5%	103.1%	103.1%	102.0%	110.2%

### c. 利用客数前年同月比

	12年7月	8月	9月	10月	11月	12月	13年1月	2月	3月	4月	5月	6月	7月
全 体	99.9%	103.6%	104.2%	100.0%	98.7%	100.7%	98.1%	97.6%	102.9%	102.0%	103.0%	103.4%	99.0%
ファーストフード	101.5%	105.9%	103.6%	101.9%	99.2%	100.9%	97.2%	96.5%	103.5%	104.0%	104.0%	103.8%	98.1%
ファミリーレストラン	97.4%	99.8%	107.9%	95.0%	96.1%	101.3%	100.5%	100.4%	102.8%	98.6%	101.6%	104.3%	100.8%
パブレストラン/居酒屋	94.8%	99.9%	97.8%	96.3%	98.5%	95.2%	96.4%	96.6%	99.1%	98.6%	100.6%	98.5%	98.1%
ディナーレストラン	99.6%	107.4%	109.5%	101.3%	103.7%	102.2%	102.2%	104.4%	105.2%	101.1%	102.1%	101.1%	97.2%
喫茶	98.3%	101.0%	100.5%	101.1%	101.5%	98.4%	97.9%	96.0%	99.1%	99.1%	100.4%	99.0%	99.6%
その他	93.7%	97.5%	100.4%	96.8%	102.9%	105.3%	103.1%	108.0%	108.3%	104.8%	107.1%	106.3%	106.3%

### d. 客単価前年同月比

	12年7月	8月	9月	10月	11月	12月	13年1月	2月	3月	4月	5月	6月	7月
全 体	98.4%	98.7%	99.5%	98.0%	101.8%	98.3%	99.7%	101.2%	98.8%	97.7%	100.3%	100.2%	101.1%
ファーストフード	97.4%	96.6%	98.3%	95.8%	100.9%	96.3%	97.5%	100.0%	96.7%	95.9%	100.1%	99.7%	101.5%
ファミリーレストラン	101.4%	102.8%	100.5%	103.8%	105.1%	101.6%	102.1%	102.0%	101.9%	101.2%	101.4%	101.5%	100.9%
パブレストラン/居酒屋	98.0%	100.2%	100.3%	98.8%	99.8%	99.7%	99.1%	99.7%	98.6%	98.9%	99.3%	98.6%	98.9%
ディナーレストラン	98.8%	99.3%	98.3%	96.8%	99.0%	99.0%	98.8%	98.5%	99.2%	99.5%	100.9%	102.8%	100.4%
喫茶	100.4%	101.2%	101.3%	100.2%	101.3%	101.7%	101.5%	101.6%	101.8%	101.4%	101.5%	101.7%	100.7%
その他	104.3%	104.4%	102.4%	102.2%	101.8%	100.7%	100.5%	97.8%	100.0%	99.7%	98.9%	98.6%	97.3%

### 3)「外食産業市場動向調査」調査概要

#### 1) 目 的

業界の動向や変化を的確に示すデータの構築により、会員社の経営に役立つ情報提供、及び、協会活動の一つとして、社会に対し、外食産業からの信頼性のある情報提供を目指す。

#### 2) 調査構成

毎月、会員社本部より新規店の売上高も含めた全店に関する調査を全国規模で実施する。

#### 3) 集計方法及びデータ数値

回答事業社数をベースにした前年同月比を指標とする。

#### 4) 業態分類

業態に関しては経済産業省商業統計を参考に区分した。

		利用形態	提供内容	客単価	その他特質
業 態	ファーストフード(注)	イートインあるいはテイクアウト	食事中心	やや低い	セルフも一部有り
	ファミリーレストラン	イートイン中心	食事中心	中	
	パブレストラン/居酒屋	イートイン中心	食事及び酒類	やや高い	
	ディナーレストラン	イートイン中心	食事中心	高い	
	喫 茶	イートインあるいはテイクアウト	ソフトドリンク中心	低い	

注) ファーストフードはテイクアウトの業態も含む。

#### 5) 実施概要

7月度有効回収の事業社数/店舗数は以下の通りである。

##### [全店データ]

		事業社数	店舗数
全 体		217	31,499
業 態	ファーストフード	57	16,368
	ファミリーレストラン	58	10,031
	パブレストラン/居酒屋	34	2,242
	ディナーレストラン	30	449
	喫 茶	18	1,901
そ の 他		20	508

注1) 業態に関しては通産省商業統計を参考に区分した。

注2) 全体は各業態を合計した延べ事業社数である。

注3) ファーストフードはテイクアウトの業態も含む。

注4) その他は総合飲食、宅配ピザ、給食等を含む。

#### 6) 参考資料

休日日数及び天候情報

\* 雨天日数は1ミリ以上の雨の降った日数である

	休日日数	土曜日日数	東京都		大阪府	
			雨天日数	平均気温	雨天日数	平均気温
2012年度 7月	6日	4日	12日	26.4℃	9日	27.8℃
2013年度 7月	5日	4日	10日	27.3℃	8日	28.5℃