

平成25年6月25日

報道各位

一般社団法人日本フードサービス協会

日本フードサービス協会加盟会員社による  
**外食産業市場動向調査**  
**平成25年5月度 結果報告**

一般社団法人日本フードサービス協会（略称：JF＝ジェフ 本部：東京都港区 会長：安部修仁）は、協会会員社を対象とした外食産業市場動向調査平成25年5月度の集計結果をまとめました。

「外食産業市場動向調査」は新規店も含めた「全店データ」を業界全体及び業態別に集計し、前年同月比を算出しております。

<外食市場 5月の動向>

**客足好調で売上は2ヵ月ぶりにプラス**

<全体概況>

5月は、全国的に上旬の気温は平年以下、下旬は平年以上と、この季節としては寒暖差の大きい地域が多かったが、北日本と沖縄・奄美を除きおおむね晴れの日が多く、GWや母の日以後も客足は好調で全体客数は103.0%となった。すべての業態で客数が前年を上回ったのは13ヵ月ぶりで、全体売上も103.3%と2ヵ月ぶりにプラスに転じた。

<業態別概況>

**ファーストフード業態**

- 全体売上は104.1%とこの1年で最高の伸びを示し、全業種で売上高は前年を上回った。洋風は、各社のメニュー戦略が奏功し、客数は下がったものの客単価が2.8ポイント上がり、売上高は101.4%となった。
- 和風は、客単価が下がったものの、客数が115.1%と前月に引き続き大幅に増加、売上高は109.8%となった。麺類は、新規出店効果などで売上は引き続き好調に推移。持ち帰り米飯・回転寿司も客数が増加、売上高は前年より2.1ポイント上昇した。その他は、月間の日照時間が多かったこともありアイスクリームが好調、売上高は109.1%と大きく伸びた。

**ファミリーレストラン業態**

- 全体売上高は103.1%と3月(104.7%)に次いで好調に推移、全業種で売上高は前年を上回った。洋風は、キャンペーンやフェア商品等、単価が高めのメニューが好調で客単価、客数ともに前年を上回り、売上は101.1%と堅調に推移した。和風はメディア露出など、中華は出店効果などもあり、前年を上回る売上となった。焼き肉は、近場のレジャーとしての需要が高まり、売上高は113.9%と引き続き好調に推移した。

**パブ・居酒屋業態**

- 全体売上高は99.9%とわずかに前年を下回ったが、客数は100.6%と13ヵ月ぶりに前年を上回った。パブ・ビヤホールは、前月に続き繁華街での集客が好調で、売上高は104.7%と好調に推移。一方、居酒屋は、回復傾向にあるものの、客数、客単価ともに前年を下回り、売上高は98.6%であった。

**ディナーレストラン業態**

- 引き続き客足が好調で、売上高は103.1%と7ヵ月連続して前年を上回っている。

**喫茶業態**

- 全国的に晴れの日が多く、下旬の気温上昇もあり、アイスドリンクなど季節商品が好調で、客単価・客数ともに前年を上回り、売上高は102.0%と堅調に推移した。

この件のお問い合わせは事務局：松崎、石井までお願いします。 TEL:03-5403-1060

# 1)5月度全店データ

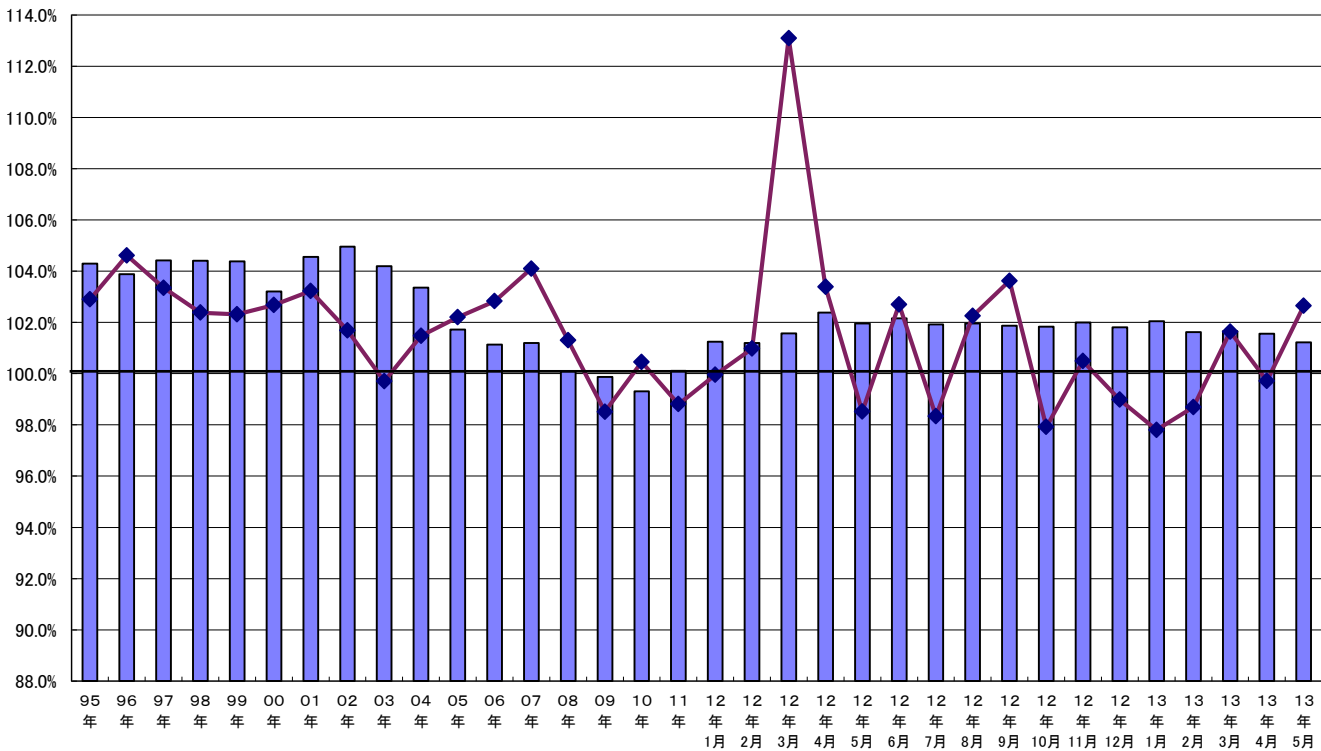
## 1. 全店データ(前年同月比)

		売上高	店舗数	客 数	客単価
		事業社数	店舗数	前年比	前年比
	全 体	(N=217)	(N=32941)	103.3%	101.2%
ファーストフード	合 計	(N= 56)	(N=17030)	104.1%	102.5%
	洋 風	(N= 22)	(N=7071)	101.4%	99.7%
	和 風	(N= 10)	(N=2446)	109.8%	103.8%
	麵 類	(N= 23)	(N=2362)	109.6%	112.2%
	持ち帰り米飯/回転寿司	(N= 17)	(N=2659)	102.1%	100.7%
	その他	(N= 10)	(N=2492)	109.1%	102.8%
ファミリーレストラン	合 計	(N= 59)	(N=10946)	103.1%	99.8%
	洋 風	(N= 29)	(N=4888)	101.1%	100.6%
	和 風	(N= 28)	(N=3564)	103.9%	97.5%
	中 華	(N= 15)	(N=1345)	101.7%	104.9%
	焼き肉	(N= 15)	(N=1149)	113.9%	98.1%
パブ/居酒屋	合 計	(N= 34)	(N=2225)	99.9%	99.5%
	パブ・ビアホール	(N= 10)	(N=428)	104.7%	99.8%
	居酒屋	(N= 27)	(N=1797)	98.6%	99.4%
ディナーレストラン(計)		(N= 30)	(N=445)	103.1%	100.0%
喫茶(計)		(N= 17)	(N=1931)	102.0%	100.1%
その他(計)		(N= 21)	(N=364)	106.0%	103.1%

\*ファーストフード、ファミリーレストラン、パブ/居酒屋の各業態の内訳に関しては、重複する事業社があるため合計の数値は必ずしも内訳の累積に一致しない。

売上高と店舗数の伸び率推移

■ 店舗数 ◆ 売上高



## 2. 全店時系列データ(前年同月比)

### a. 売上高前年同月比

	12年5月	6月	7月	8月	9月	10月	11月	12月	13年1月	2月	3月	4月	5月
全 体	98.5%	102.6%	98.3%	102.3%	103.6%	97.9%	100.5%	99.0%	97.8%	98.7%	101.6%	99.7%	103.3%
ファーストフード	96.8%	103.1%	98.9%	102.3%	101.9%	97.7%	100.1%	97.1%	94.7%	96.4%	100.1%	99.7%	104.1%
ファミリーレストラン	100.2%	102.8%	98.8%	102.6%	108.4%	98.6%	101.0%	102.9%	102.6%	102.4%	104.7%	99.7%	103.1%
パブレストラン/居酒屋	99.2%	99.7%	92.9%	100.0%	98.1%	95.2%	98.3%	94.9%	95.6%	96.3%	97.7%	97.5%	99.9%
ディナーレストラン	102.6%	104.5%	98.3%	106.6%	107.6%	98.1%	102.7%	101.2%	101.0%	102.8%	104.4%	100.6%	103.1%
喫茶	101.6%	99.0%	98.7%	102.2%	101.8%	101.3%	102.8%	100.1%	99.4%	97.6%	101.0%	100.5%	102.0%
その他	102.0%	106.3%	97.8%	101.8%	102.8%	98.9%	104.7%	106.0%	103.6%	105.7%	108.3%	104.6%	106.0%

### b. 店舗数前年同月比

	12年5月	6月	7月	8月	9月	10月	11月	12月	13年1月	2月	3月	4月	5月
全 体	102.0%	102.0%	101.9%	102.0%	101.9%	101.8%	102.0%	101.8%	102.1%	101.6%	101.7%	101.6%	101.2%
ファーストフード	103.0%	103.2%	102.9%	103.3%	102.8%	102.8%	102.7%	102.6%	102.9%	102.6%	102.7%	102.2%	102.5%
ファミリーレストラン	100.9%	101.0%	101.4%	100.7%	101.1%	101.1%	101.2%	101.0%	101.2%	100.6%	100.7%	101.0%	99.8%
パブレストラン/居酒屋	100.6%	100.5%	99.6%	100.8%	100.4%	99.8%	100.4%	100.1%	100.3%	100.2%	100.4%	99.9%	99.5%
ディナーレストラン	100.0%	97.6%	98.1%	98.1%	98.4%	99.2%	98.5%	99.5%	100.0%	99.3%	99.0%	99.8%	100.0%
喫茶	99.6%	99.6%	99.9%	100.4%	100.5%	100.8%	102.0%	101.0%	101.1%	100.9%	99.5%	100.2%	100.1%
その他	102.3%	100.0%	99.2%	100.0%	101.6%	101.8%	102.6%	102.7%	102.1%	102.8%	103.5%	103.1%	103.1%

### c. 利用客数前年同月比

	12年5月	6月	7月	8月	9月	10月	11月	12月	13年1月	2月	3月	4月	5月
全 体	100.9%	102.8%	99.9%	103.6%	104.2%	100.0%	98.7%	100.7%	98.1%	97.6%	102.9%	102.0%	103.0%
ファーストフード	101.3%	104.2%	101.5%	105.9%	103.6%	101.9%	99.2%	100.9%	97.2%	96.5%	103.5%	104.0%	104.0%
ファミリーレストラン	99.7%	101.0%	97.4%	99.8%	107.9%	95.0%	96.1%	101.3%	100.5%	100.4%	102.8%	98.6%	101.6%
パブレストラン/居酒屋	100.0%	99.9%	94.8%	99.9%	97.8%	96.3%	98.5%	95.2%	96.4%	96.6%	99.1%	98.6%	100.6%
ディナーレストラン	103.1%	102.1%	99.6%	107.4%	109.5%	101.3%	103.7%	102.2%	102.2%	104.4%	105.2%	101.1%	102.1%
喫茶	101.9%	98.1%	98.3%	101.0%	100.5%	101.1%	101.5%	98.4%	97.9%	96.0%	99.1%	99.1%	100.4%
その他	103.2%	101.0%	93.7%	97.5%	100.4%	96.8%	102.9%	105.3%	103.1%	108.0%	108.3%	104.8%	107.1%

### d. 客単価前年同月比

	12年5月	6月	7月	8月	9月	10月	11月	12月	13年1月	2月	3月	4月	5月
全 体	97.6%	99.9%	98.4%	98.7%	99.5%	98.0%	101.8%	98.3%	99.7%	101.2%	98.8%	97.7%	100.3%
ファーストフード	95.6%	98.9%	97.4%	96.6%	98.3%	95.8%	100.9%	96.3%	97.5%	100.0%	96.7%	95.9%	100.1%
ファミリーレストラン	100.5%	101.8%	101.4%	102.8%	100.5%	103.8%	105.1%	101.6%	102.1%	102.0%	101.9%	101.2%	101.4%
パブレストラン/居酒屋	99.2%	99.8%	98.0%	100.2%	100.3%	98.8%	99.8%	99.7%	99.1%	99.7%	98.6%	98.9%	99.3%
ディナーレストラン	99.4%	102.3%	98.8%	99.3%	98.3%	96.8%	99.0%	99.0%	98.8%	98.5%	99.2%	99.5%	100.9%
喫茶	99.7%	101.0%	100.4%	101.2%	101.3%	100.2%	101.3%	101.7%	101.5%	101.6%	101.8%	101.4%	101.5%
その他	98.8%	105.3%	104.3%	104.4%	102.4%	102.2%	101.8%	100.7%	100.5%	97.8%	100.0%	99.7%	98.9%

### 3)「外食産業市場動向調査」調査概要

#### 1) 目 的

業界の動向や変化を的確に示すデータの構築により、会員社の経営に役立つ情報提供、及び、協会活動の一つとして、社会に対し、外食産業からの信頼性のある情報提供を目指す。

#### 2) 調査構成

毎月、会員社本部より新規店の売上高も含めた全店に関する調査を全国規模で実施する。

#### 3) 集計方法及びデータ数値

回答事業社数をベースにした前年同月比を指標とする。

#### 4) 業態分類

業態に関しては経済産業省商業統計を参考に区分した。

		利用形態	提供内容	客単価	その他特質
業 態	ファーストフード(注)	イートインあるいはテイクアウト	食事中心	やや低い	セルフも一部有り
	ファミリーレストラン	イートイン中心	食事中心	中	客席数は比較的が多い
	パブレストラン/居酒屋	イートイン中心	食事及び酒類	やや高い	
	ディナーレストラン	イートイン中心	食事中心	高い	
	喫 茶	イートインあるいはテイクアウト	ソフトドリンク中心	低い	

注) ファーストフードはテイクアウトの業態も含む。

#### 5) 実施概要

5月度有効回収の事業社数/店舗数は以下の通りである。

##### [全店データ]

		事業社数	店舗数
全 体		217	32,941
業 態	ファーストフード	56	17,030
	ファミリーレストラン	59	10,946
	パブレストラン/居酒屋	34	2,225
	ディナーレストラン	30	445
	喫 茶	17	1,931
そ の 他		21	364

注1) 業態に関しては通産省商業統計を参考に区分した。

注2) 全体は各業態を合計した延べ事業社数である。

注3) ファーストフードはテイクアウトの業態も含む。

注4) その他は総合飲食、宅配ピザ、給食等を含む。

#### 6) 参考資料

休日日数及び天候情報

\* 雨天日数は1ミリ以上の雨の降った日数である

	休日日数	土曜日日数	東京都		大阪府	
			雨天日数	平均気温	雨天日数	平均気温
2012年度 5月	7日	3日	10日	19.6℃	3日	19.6℃
2013年度 5月	7日	3日	9日	19.8℃	5日	19.8℃