



平成25年5月27日

報道各位

一般社団法人日本フードサービス協会

日本フードサービス協会加盟会員社による  
**外食産業市場動向調査**  
**平成25年4月度 結果報告**

一般社団法人日本フードサービス協会（略称：JF＝ジェフ 本部：東京都港区 会長：安部修仁）は、協会会員社を対象とした外食産業市場動向調査平成25年4月度の集計結果をまとめました。

「外食産業市場動向調査」は新規店も含めた「全店データ」を業界全体及び業態別に集計し、前年同月比を算出しております。

<外食市場 4月の動向>

**休日数減、天候不順も、売上高はほぼ前年並み**

<全体概況>

4月は、前年より休日数が1日少なく、また、第1週の週末には“爆弾低気圧”が日本の広い範囲に暴風や大雨をもたらし、FRや持ち帰り米飯・回転寿司、アイスクリーム等の業態に影響したが、全体客数は102.0%と前年を上回り、全体売上はほぼ前年並みの99.7%となった。

<業態別概況>

**ファーストフード業態**

- 全体売上は99.7%とほぼ前年並みであった。洋風は、客単価が下がり、売上高は97.6%と前年を下回った。
- 和風は、客単価が下がったものの、客数が108.3%と大幅に増加、売上は5カ月ぶりに前年を上回り106.6%となった。麺類も客単価が落ちたものの、出店効果などで引き続き好調に推移した。持ち帰り米飯・回転寿司は、比較的高単価の花見需要が3月に前倒しとなり客数が減少、売上高も前年より3ポイント下回った。その他は荒天と低気温の影響でアイスクリームが不調、売上高は97.5%にとどまった。

**ファミリーレストラン業態**

- 全体売上高は99.7%とほぼ前年並みであった。洋風は、休日数減及び月初めの悪天候の影響が大きく、客数、売上高ともに96.9%となった。和風は引き続き堅調であったが、中華は、9カ月ぶりに前年を下回る売上高となった。焼き肉は、引き続き客足が好調で売上高は109.4%となった。

**パブ・居酒屋業態**

- 全体売上高は97.5%と前年を下回ったが、パブ・ビヤホールは繁華街での回復が目立ち好調、売上高は102.8%となった。一方、居酒屋は、天候不順の影響もあり売上高の回復には至らなかった。

**ディナーレストラン業態**

- 全体的に客足が好調で、売上高は100.6%と6カ月連続して前年を上回っている。

**喫茶業態**

- 業態売上高は100.5%と前年を上回ったが、季節商品が奏功した店もあれば、悪天候や商業施設の集客減等で苦戦した店もあり、明暗を分けた。

この件のお問い合わせは事務局：松崎、石井までお願いします。 TEL:03-5403-1060

# 1)4月度全店データ

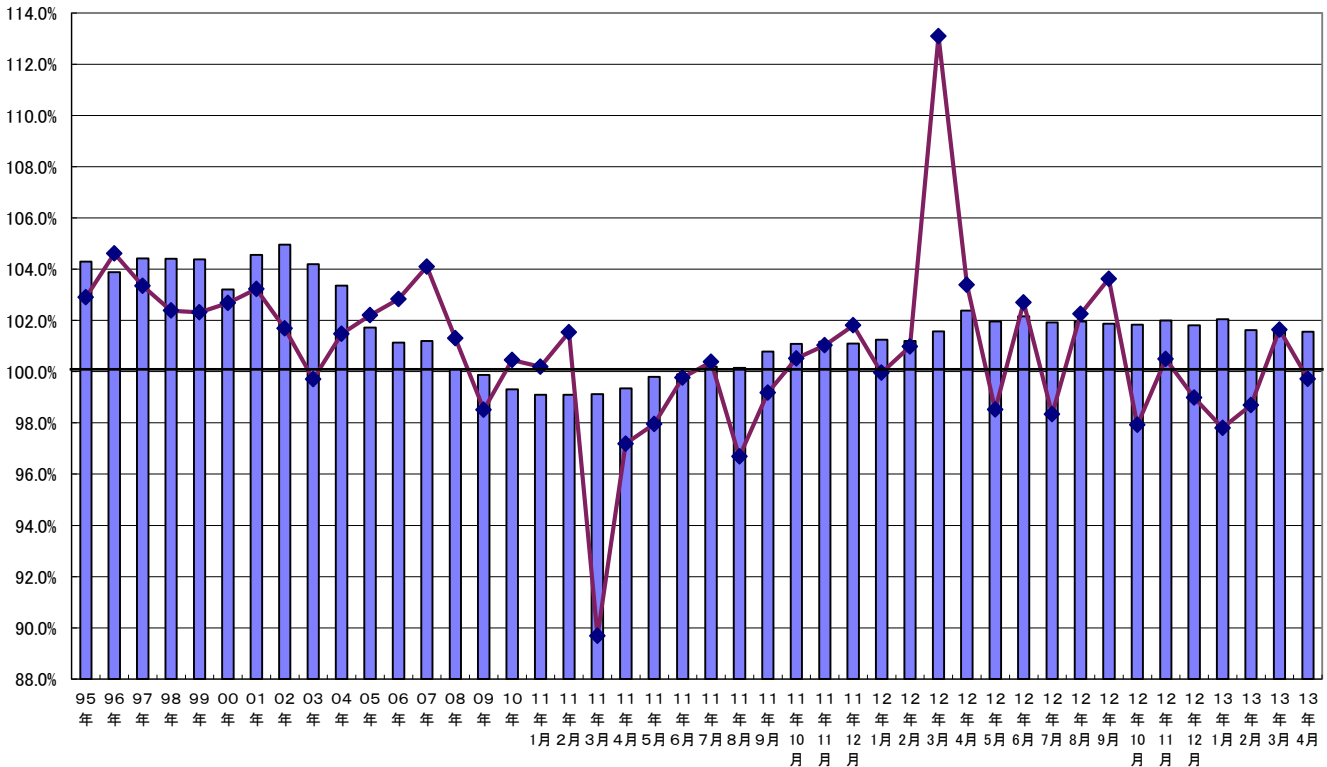
## 1. 全店データ(前年同月比)

		売上高	店舗数	客数	客単価
		事業社数	店舗数	前年比	前年比
	全体	(N=213)	(N=31324)	99.7%	101.6%
ファーストフード	合計	(N= 59)	(N=17254)	99.7%	102.2%
	洋風	(N= 22)	(N=7058)	97.6%	99.6%
	和風	(N= 11)	(N=2450)	106.6%	104.3%
	麺類	(N= 24)	(N=2543)	108.5%	110.6%
	持ち帰り米飯/回転寿司	(N= 18)	(N=2719)	97.0%	99.6%
	その他	(N= 11)	(N=2484)	97.5%	102.8%
ファミリーレストラン	合計	(N= 60)	(N=9425)	99.7%	101.0%
	洋風	(N= 27)	(N=4737)	96.9%	100.4%
	和風	(N= 26)	(N=2333)	101.8%	101.9%
	中華	(N= 15)	(N=1087)	99.8%	103.6%
	焼き肉	(N= 16)	(N=1268)	109.4%	99.3%
パブ/居酒屋	合計	(N= 33)	(N=1833)	97.5%	99.9%
	パブ・ビアホール	(N= 8)	(N=318)	102.8%	101.0%
	居酒屋	(N= 27)	(N=1515)	96.3%	99.7%
ディナーレストラン(計)		(N= 27)	(N=458)	100.6%	99.8%
喫茶(計)		(N= 14)	(N=1891)	100.5%	100.2%
その他(計)		(N= 20)	(N=463)	104.6%	103.1%

\*ファーストフード、ファミリーレストラン、パブ/居酒屋の各業態の内訳に関しては、重複する事業社があるため合計の数値は必ずしも内訳の累積に一致しない。

### 売上高と店舗数の伸び率推移

■ 店舗数 ◆ 売上高



## 2. 全店時系列データ(前年同月比)

### a. 売上高前年同月比

	12年4月	5月	6月	7月	8月	9月	10月	11月	12月	13年1月	2月	3月	4月
全 体	103.4%	98.5%	102.6%	98.3%	102.3%	103.6%	97.9%	100.5%	99.0%	97.8%	98.7%	101.6%	99.7%
ファーストフード	102.9%	96.8%	103.1%	98.9%	102.3%	101.9%	97.7%	100.1%	97.1%	94.7%	96.4%	100.1%	99.7%
ファミリーレストラン	104.3%	100.2%	102.8%	98.8%	102.6%	108.4%	98.6%	101.0%	102.9%	102.6%	102.4%	104.7%	99.7%
パブレストラン/居酒屋	100.4%	99.2%	99.7%	92.9%	100.0%	98.1%	95.2%	98.3%	94.9%	95.6%	96.3%	97.7%	97.5%
ディナーレストラン	108.6%	102.6%	104.5%	98.3%	106.6%	107.6%	98.1%	102.7%	101.2%	101.0%	102.8%	104.4%	100.6%
喫茶	104.6%	101.6%	99.0%	98.7%	102.2%	101.8%	101.3%	102.8%	100.1%	99.4%	97.6%	101.0%	100.5%
その他	105.2%	102.0%	106.3%	97.8%	101.8%	102.8%	98.9%	104.7%	106.0%	103.6%	105.7%	108.3%	104.6%

### b. 店舗数前年同月比

	12年4月	5月	6月	7月	8月	9月	10月	11月	12月	13年1月	2月	3月	4月
全 体	102.4%	102.0%	102.0%	101.9%	102.0%	101.9%	101.8%	102.0%	101.8%	102.1%	101.6%	101.7%	101.6%
ファーストフード	103.7%	103.0%	103.2%	102.9%	103.3%	102.8%	102.8%	102.7%	102.6%	102.9%	102.6%	102.7%	102.2%
ファミリーレストラン	101.2%	100.9%	101.0%	101.4%	100.7%	101.1%	101.1%	101.2%	101.0%	101.2%	100.6%	100.7%	101.0%
パブレストラン/居酒屋	99.2%	100.6%	100.5%	99.6%	100.8%	100.4%	99.8%	100.4%	100.1%	100.3%	100.2%	100.4%	99.9%
ディナーレストラン	98.8%	100.0%	97.6%	98.1%	98.1%	98.4%	99.2%	98.5%	99.5%	100.0%	99.3%	99.0%	99.8%
喫茶	101.5%	99.6%	99.6%	99.9%	100.4%	100.5%	100.8%	102.0%	101.0%	101.1%	100.9%	99.5%	100.2%
その他	102.1%	102.3%	100.0%	99.2%	100.0%	101.6%	101.8%	102.6%	102.7%	102.1%	102.8%	103.5%	103.1%

### c. 利用客数前年同月比

	12年4月	5月	6月	7月	8月	9月	10月	11月	12月	13年1月	2月	3月	4月
全 体	102.2%	100.9%	102.8%	99.9%	103.6%	104.2%	100.0%	98.7%	100.7%	98.1%	97.6%	102.9%	102.0%
ファーストフード	101.4%	101.3%	104.2%	101.5%	105.9%	103.6%	101.9%	99.2%	100.9%	97.2%	96.5%	103.5%	104.0%
ファミリーレストラン	104.0%	99.7%	101.0%	97.4%	99.8%	107.9%	95.0%	96.1%	101.3%	100.5%	100.4%	102.8%	98.6%
パブレストラン/居酒屋	100.5%	100.0%	99.9%	94.8%	99.9%	97.8%	96.3%	98.5%	95.2%	96.4%	96.6%	99.1%	98.6%
ディナーレストラン	105.4%	103.1%	102.1%	99.6%	107.4%	109.5%	101.3%	103.7%	102.2%	102.2%	104.4%	105.2%	101.1%
喫茶	103.1%	101.9%	98.1%	98.3%	101.0%	100.5%	101.1%	101.5%	98.4%	97.9%	96.0%	99.1%	99.1%
その他	103.3%	103.2%	101.0%	93.7%	97.5%	100.4%	96.8%	102.9%	105.3%	103.1%	108.0%	108.3%	104.8%

### d. 客単価前年同月比

	12年4月	5月	6月	7月	8月	9月	10月	11月	12月	13年1月	2月	3月	4月
全 体	101.1%	97.6%	99.9%	98.4%	98.7%	99.5%	98.0%	101.8%	98.3%	99.7%	101.2%	98.8%	97.7%
ファーストフード	101.5%	95.6%	98.9%	97.4%	96.6%	98.3%	95.8%	100.9%	96.3%	97.5%	100.0%	96.7%	95.9%
ファミリーレストラン	100.3%	100.5%	101.8%	101.4%	102.8%	100.5%	103.8%	105.1%	101.6%	102.1%	102.0%	101.9%	101.2%
パブレストラン/居酒屋	99.8%	99.2%	99.8%	98.0%	100.2%	100.3%	98.8%	99.8%	99.7%	99.1%	99.7%	98.6%	98.9%
ディナーレストラン	103.0%	99.4%	102.3%	98.8%	99.3%	98.3%	96.8%	99.0%	99.0%	98.8%	98.5%	99.2%	99.5%
喫茶	101.4%	99.7%	101.0%	100.4%	101.2%	101.3%	100.2%	101.3%	101.7%	101.5%	101.6%	101.8%	101.4%
その他	101.9%	98.8%	105.3%	104.3%	104.4%	102.4%	102.2%	101.8%	100.7%	100.5%	97.8%	100.0%	99.7%

### 3)「外食産業市場動向調査」調査概要

#### 1) 目 的

業界の動向や変化を的確に示すデータの構築により、会員社の経営に役立つ情報提供、及び、協会活動の一つとして、社会に対し、外食産業からの信頼性のある情報提供を目指す。

#### 2) 調査構成

毎月、会員社本部より新規店の売上高も含めた全店に関する調査を全国規模で実施する。

#### 3) 集計方法及びデータ数値

回答事業社数をベースにした前年同月比を指標とする。

#### 4) 業態分類

業態に関しては経済産業省商業統計を参考に区分した。

		利用形態	提供内容	客単価	その他特質
業 態	ファーストフード(注)	イートインあるいはテイクアウト	食事中心	やや低い	セルフも一部有り
	ファミリーレストラン	イートイン中心	食事中心	中	客席数は比較的に多い
	パブレストラン/居酒屋	イートイン中心	食事及び酒類	やや高い	
	ディナーレストラン	イートイン中心	食事中心	高い	
	喫 茶	イートインあるいはテイクアウト	ソフトドリンク中心	低い	

注) ファーストフードはテイクアウトの業態も含む。

#### 5) 実施概要

4月度有効回収の事業社数/店舗数は以下の通りである。

##### [全店データ]

		事業社数	店舗数
全 体		213	31,324
業 態	ファーストフード	59	17,254
	ファミリーレストラン	60	9,425
	パブレストラン/居酒屋	33	1,833
	ディナーレストラン	27	458
	喫 茶	14	1,891
そ の 他		20	463

注1) 業態に関しては通産省商業統計を参考に区分した。

注2) 全体は各業態を合計した延べ事業社数である。

注3) ファーストフードはテイクアウトの業態も含む。

注4) その他は総合飲食、宅配ピザ、給食等を含む。

#### 6) 参考資料

休日日数及び天候情報

\* 雨天日数は1ミリ以上の雨の降った日数である

	休日日数	土曜日日数	東京都		大阪府	
			雨天日数	平均気温	雨天日数	平均気温
2012年度 4月	6日	4日	10日	14.5℃	13日	15.2℃
2013年度 4月	5日	4日	8日	15.2℃	9日	14.3℃