

全国ジビエフェア

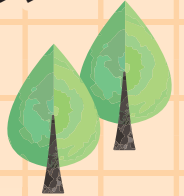


参加店を募集!!



新たな地域食材として注目されるジビエを、全国の飲食店でメニューとして提供いただくイベントです。

<< フェア期間中、参加飲食店を専用 web サイト等でご紹介いたします。>>
様々な応援もいたします。



冬フェアの開催

12/10~2/10開催決定

参加費無料で、こんな応援いたします!

特典1

参加すると、ジビエフェア専用
web サイト (<https://gibierfair.jp>)
SNS 等で参加飲食店をご紹介



特典2

参加すると、フェア用の
販促資材(ポスター、卓上ポップ、
ステッカー、ノボリ等)を
無償提供

参加するかどうか
検討中でも こんな応援いたします!

その1

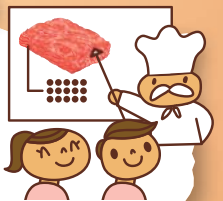
ジビエに関心のある方には、
メニュー試作用の鹿・猪
(ミンチ・部分肉・スープ用骨
及び半加工品等)サンプルを無償提供



※メニュー試作をしていただく必要があります。
※お申し込み状況によっては、ご要望に添えない場合がございます。
また、サンプルは販売、既存メニューへの利用はできません。
※協会ジビエフェア HP からお申し込みください。
<http://www.jfnet.or.jp/contents/gibier/>
<https://gibierfair.jp>

その2

ジビエに関心のある方には、
説明会・
メニュー試作講習会を開催
東京 10/12、大阪 10/18
東京 11/16、大阪 11/19



※希望者には資料を別途送付
※11月はラーメン。
※協会ジビエフェア HP からお申し込みください。
<http://www.jfnet.or.jp/contents/gibier/>
<https://gibierfair.jp>

主催 一般社団法人日本フードサービス協会

〒105-0013 東京都港区浜松町 1-29-6 浜松町セントラルビル 10 階

TEL : 03-5403-1060 FAX : 03-5403-1070

URL : <http://jfnet.or.jp/> E-mail : gibier@jfnet.or.jp

●ジビエフェアの概要はこちら <http://www.jfnet.or.jp/contents/gibier/>

農林水産省平成 30 年度鳥獣被害防止総合対策交付金(全国ジビエプロモーション事業)による支援

